

豊鉄バス「新栄停」徒歩約4分

新築一戸建《仲介》

Completion in September, 2008

2008.9 完成

新築未入居

木造瓦葺2階建

税3080万円
込

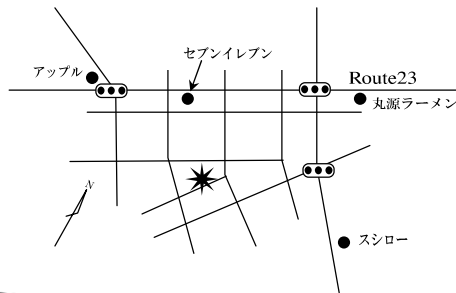


《物件概要》

- ◎所在地/豊橋市新栄町字汐焼◎交通/豊鉄バス「新栄停」まで徒歩約4分
- ◎構造規模/木造2階建て◎土地権利/所有権◎地目/宅地◎都市計画/市街化区域◎用途地域/第1種住居地域
- ◎建ぺい率/60%◎容積率/200%◎駐車場/2台◎建物築年月/平成20年9月◎1階/61.27㎡2階/57.96㎡
- ◎確認番号/H20確認サービス第S881-1107号◎開発許可番号/豊橋市指令建指第11-15号◎現況/空家◎引渡日/即
- ◎接道/南東側約4.9mの公道に約6.4m接道西側約6mの開発道路に約23.17m接道
- ◎設備/電気・上下水道・都市ガス◎備考/図面と現況が異なる場合は現況優先といたします
- ◎備考/カーテン・カーテンレール・照明器具・TVアンテナはオプションとなります
- ◎取引態様/仲介

南西角地

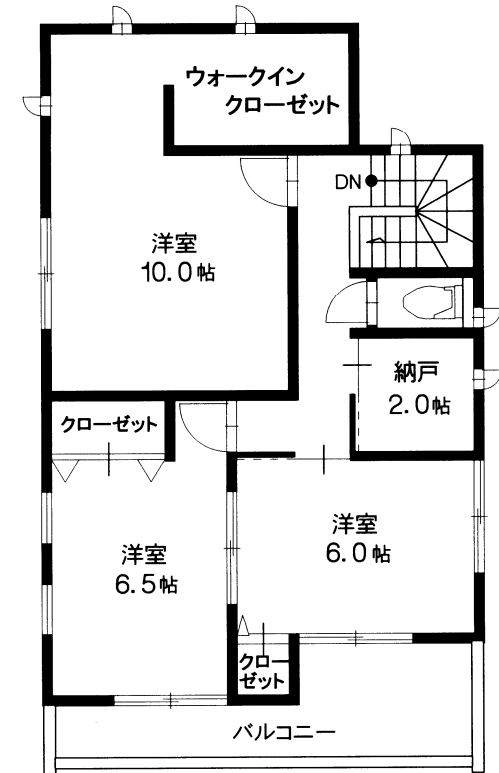
駐車場2台OK!



4LDK + walk in closet & store room & Pantry

土地面積/165.31㎡ (約50.00坪)

建物面積/119.23㎡ (約36.06坪)



明るい室内 ホワイト仕上げ!
約10帖分の収納!

ご案内はお気軽にご連絡ください

ハート不動産

社団法人全国宅地建物取引業保証協会・社団法人愛知県宅地建物取引業協会会員 東海不動産公正取引協議会加盟

〒441-8141 豊橋市草間町字東山27-5 ☎(0532)46-9517

宅地建物取引業免許番号/愛知県知事(1)第20320号 FAX(0532)46-9518 広告有効期限=平成21年6月末日